

Datový list

Pohony s třibodovým signálem AMV 130, AMV 140, AMV 130H, AMV 140H

Použití



Pohony AMV 130/140 a AMV 130H/140H jsou používány pro ovládání ventilů VZ, VZL a VR-BZ. Pohony je možné využít spolu s pokojovými klimatizačními jednotkami, indukčními jednotkami, malými dohříváči, dochlazovači a s dalšími zónovými aplikacemi, kde slouží horká/studená voda jako regulační médium.

Hlavní technické údaje:

- Verze s 3-bodovým signálem
- Vypínání s vřetenem v dolní poloze chrání pohon a ventil proti přetížení
- K montáži není potřeba použít žádné nástroje
- Bezúdržbové provedení v době celé životnosti
- Nízká provozní hlučnost
- Dodávány s přírodním kabelem 1,5 m.

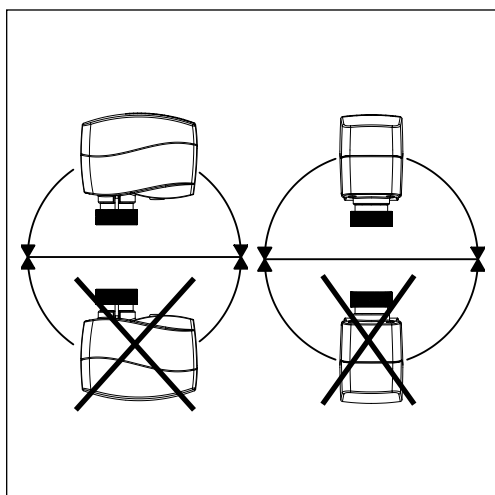
Objednávání

Typ	Napájecí napětí	Rychlost (s/mm)	Objednávací číslo
AMV 130	24 V~	24 s/mm	082H8036
AMV 140		12 s/mm	082H8038
AMV 130H		24 s/mm	082H8040
AMV 140H		12 s/mm	082H8042
AMV 130	230 V~	24 s/mm	082H8037
AMV 140		12 s/mm	082H8039
AMV 130H		24 s/mm	082H8041
AMV 140H		12 s/mm	082H8043

Typ	Objednávací číslo
Kabel (5m) 24V	082H8052
Kabel (5m) 230V	082H8053

Technické údaje

Typ	AMV 130, AMV 130H	AMV 140, AMV 140H
Napájecí napětí	Střídavé napětí: 24V~, 230V~, +10 až -15%	
Spotřeba energie	1 VA- 24V~, 8VA- 230~V	
Frekvence	50 Hz/60 Hz	
Uzavírací síla	200 N	
Zdvih	5.5 mm	
Rychlost	24 s/mm	12 s/mm
Maximální teplota média v potrubí	130 °C	
Teplota okolí	0 ... 55 °C	
Skladovací a přepravní teplota	-40 ... +70 °C	
Stupeň ochrany (krytí)	IP 42	
Hmotnost	0.3 kg	
CE – označení ve shodě se standardy	EMC (Elektromagnetická kompatibilita) – Směrnice 89/336/EEC, 92/31/EEC, 93/68/EEC, EN 61000-6-1 a EN61000-6-3. Směrnice o nízkém napětí 73/23/EEC a 93/68/EEC, EN 60730-2-14.	

Instalace


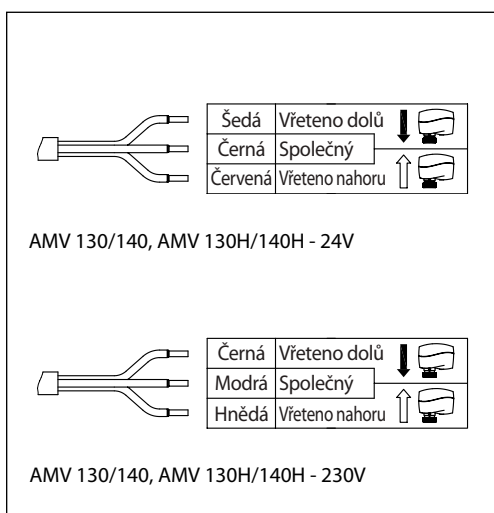
Pohon musí být nainstalován s vřetenem ventilu ve vodorovném směru nebo aby vřeteno směřovalo nahoru.

Pohon je přichycen k tělesu ventilu pomocí montážního kroužku, který nevyžaduje k montáži použít žádný nástroj. Kroužek se musí dotahovat pouze rukou.

Elektrická

Důležité: Doporučujeme vám, aby mechanická montáž byla provedena ještě před montáží elektrickou.

Každý pohon je standardně dodáván s přípojovacím kabelem k regulátoru.

Elektrické zapojení

Likvidace

Pohon před likvidací je nutné rozmontovat na jednotlivé části a ty likvidovat samostatně podle typu odpadu.

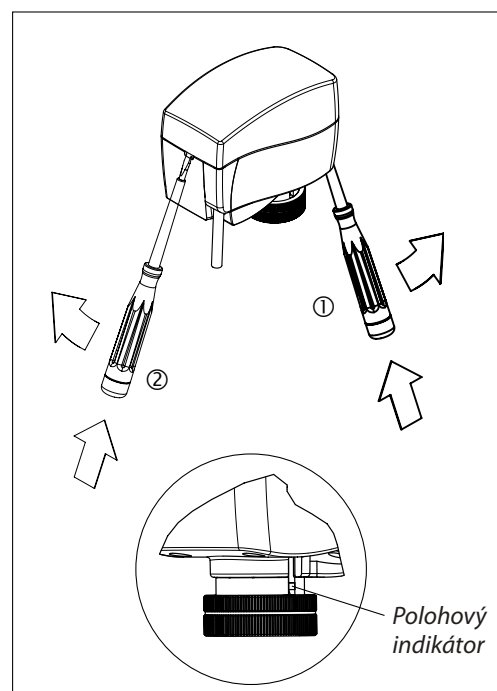
Uvedení do provozu

Z důvodu snadnějšího mechanického napojení pohonu k ventilu je vřeteno továrně nastaveno v plně otevřené poloze.

Instalace a uvádění do provozu (v případě potřeby)


Nikdy se nedotýkejte žádné součásti na desce plošných spojů! V případě nutnosti ručního provozu pomocí imbusového klíče je nutné před sejmutím krytu odpojit napájení. Pozor na vysoké napětí!

1. Překontrolujte hrdlo ventilu. Pohon musí být v pozici s vřetenem v horní (plně otevřená) poloze (tovární nastavení). Ujistěte se, že je pohon k ventilu pevně a bezpečně zafixován.
2. Pohon připojte podle diagramu na straně 2 k napájecímu napětí.
3. Pohyb vřeten je možné sledovat pomocí pozičního indikátoru.


Ruční odblokování (pouze pro servisní účely)

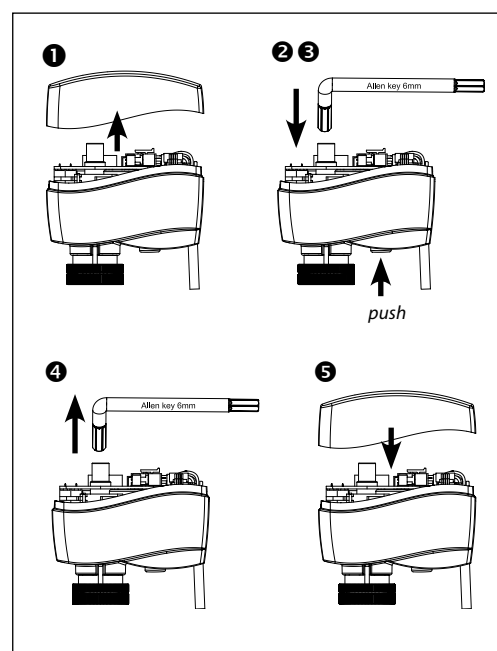

Pozor: Nikdy se nesnažte servopohon odblokovat ručně, je-li pod napětím!

AMV 130, AMV 140

1. Sejměte kryt servopohonu.
2. Do vřeten zasuňte imbusový klíč číslo 6.
3. Na spodní straně servopohonu stiskněte tlačítko a držte ho stisknuté po celou dobu ručního odblokování.
4. Klíč vytáhněte.
5. Kryt nainstalujte zpět na servopohon.

Poznámka:

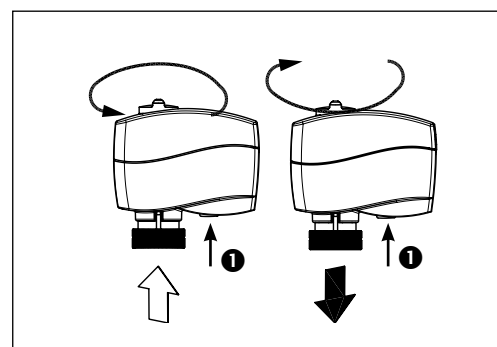
Ozve-li se po připojení na zdroj elektrické energie slyšitelné cvaknutí, tak to znamená, že převodové kolo zapadlo do správné polohy.

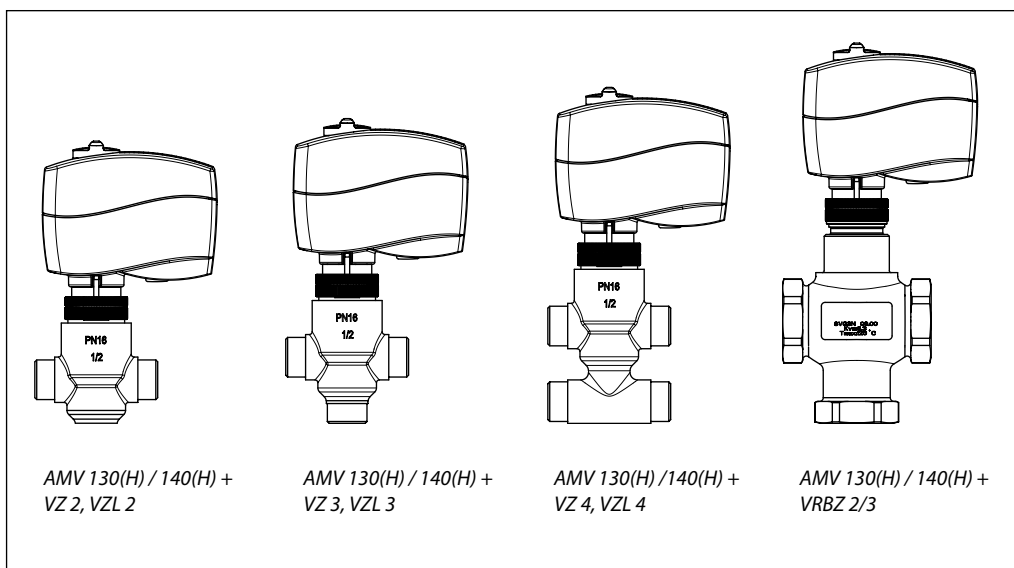
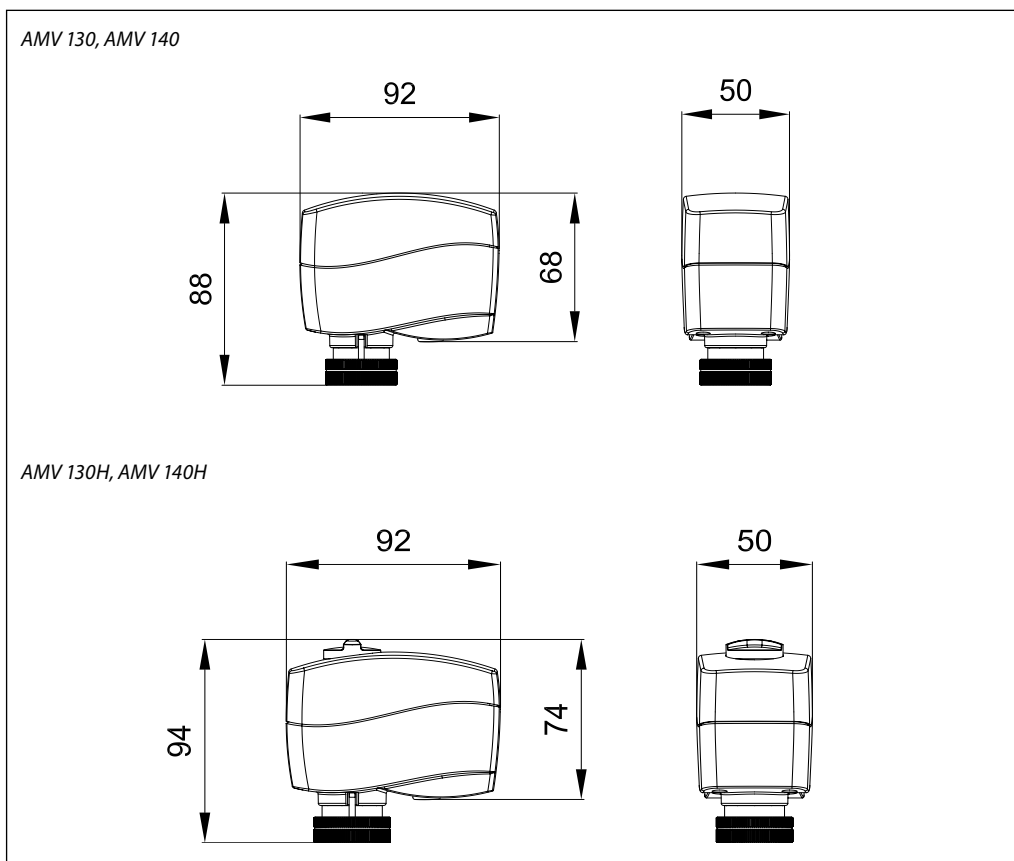

AMV 130H, AMV 140H

1. Na spodní straně servopohonu stiskněte tlačítko a držte ho stisknuté po celou dobu ručního odblokování.

Poznámka:

Ozve-li se po připojení na zdroj elektrické energie slyšitelné cvaknutí, tak to znamená, že převodové kolo zapadlo do správné polohy.



Pohon-kombinace ventilů

Rozměry


Společnost Danfoss nemůže přijmout jakoukoliv odpovědnost za případné chyby v katalogích, brožurách a v dalších tiskových materiálech. Společnost Danfoss si vyhrazuje změnit své produkty bez předchozího upozornění. Toto pravidlo platí i na objednané produkty, které tak mohou být dodány se změnami, které nevyžadují změny i dalších souvisejících funkčních prvků a specifikací, které byly již dříve dojednány. Všechny ochranné značky uvedené v tomto materiálu jsou vlastněné dotýcnými společnostmi. Název Danfoss a typ loga Danfoss jsou ochranné známky společnosti Danfoss A/S. Všechna práva vyhrazena.



Danfoss s.r.o.
 V Parku 2316/12
 148 00 Praha 4 - Chodov
 Tel.: 283 014 111
 Fax: 272 701 753
 E-mail: danfoss.cz@danfoss.com
 www.danfoss.cz
 www.cz.danfoss.com